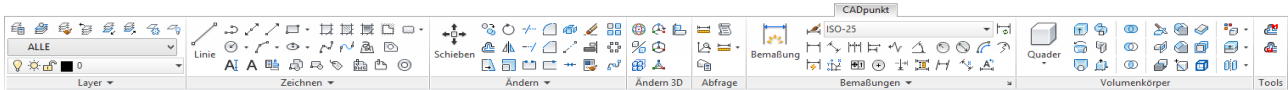


AutoCAD 2016 MF-Leiste

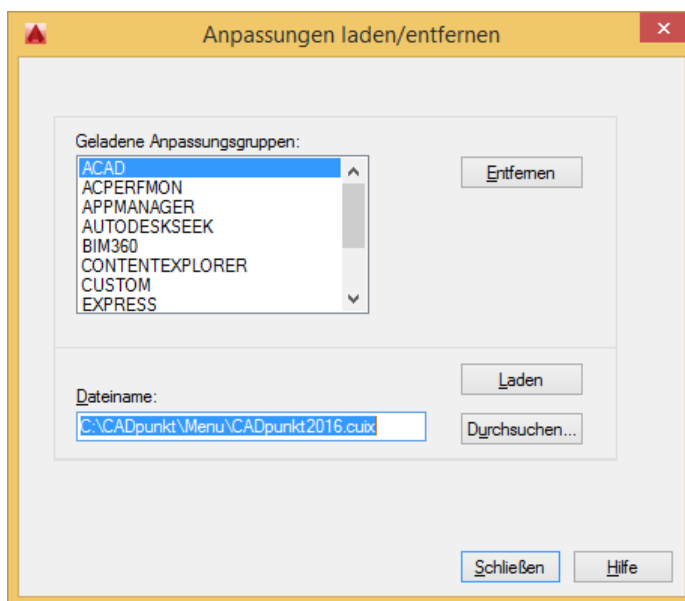
1 AutoCAD 2016 MF-Leiste

AutoCAD bietet eine Fülle von Befehlen die auf die verschiedenen Arbeitsbereiche und MF-Leisten verteilt sind. Wir von CADpunkt haben eine MF-Leiste geschaffen, die jene 20% der Befehle im schnellen Zugriff bietet mit denen Sie 80% der Konstruktion erstellen können. Die MF-Leiste wird als zusätzliche Leiste geladen.



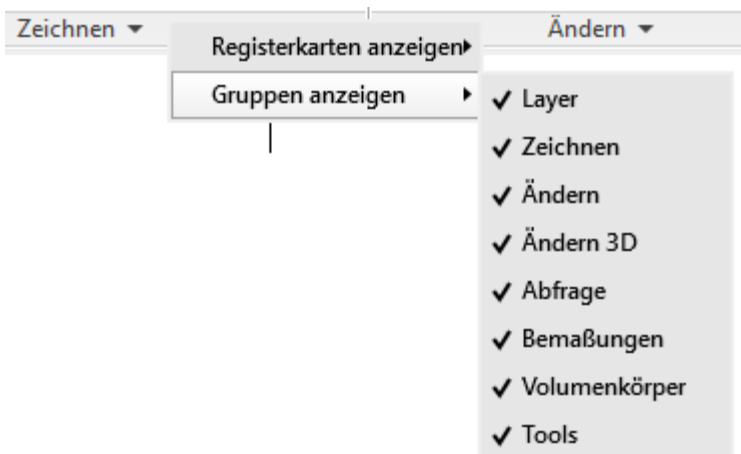
1.1 Installation

Speichern Sie die heruntergeladene ZIP-Datei auf c:\ und entpacken Sie die Datei. Es entstehen die Ordner **CADpunkt** und der darin enthaltene Ordner **Menu** mit der Menüdatei **CADpunkt2016.cuix** (Sie können die Menüdatei auch in einen beliebigen Ordner entpacken). Starten Sie AutoCAD.



- Geben Sie über Tastatur den Befehl ABILAD ein.
- Klicken Sie auf **Durchsuchen...** und wählen Sie die entpackte Datei CADpunkt2016.cuix.
- Klicken Sie auf **Laden** – dadurch wird die MF-Leiste geladen.
- Schließen Sie den Dialog und aktivieren Sie die MF-Leiste CADpunkt.

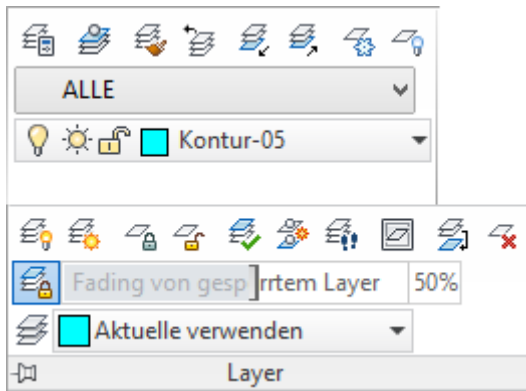
1.2 Gruppen ein/ausblenden



- Durch einen **Rechtsklick** auf ein Symbol oder die Gruppenbeschriftung lassen sich die einzelnen Gruppen ein- und ausschalten. Wenn Sie hauptsächlich in 2D arbeiten können Sie z. Bsp. **Ändern 3D** und **Volumenkörper** ausblenden.

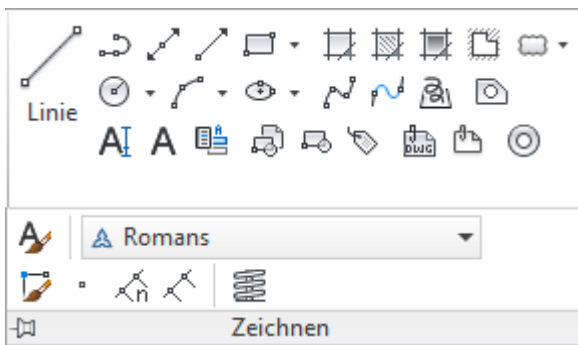
AutoCAD 2016 MF-Leiste

1.3 Gruppen

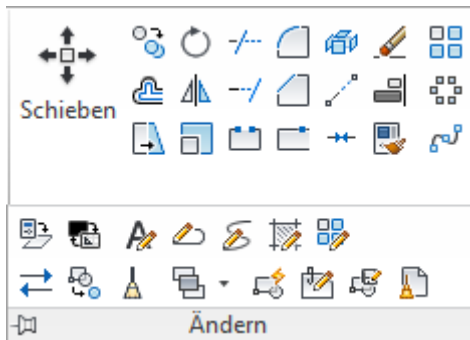


Gruppe Layer:
Besonderheit: das Listenfeld mit den Layerfiltern anstelle des Layerstatus.

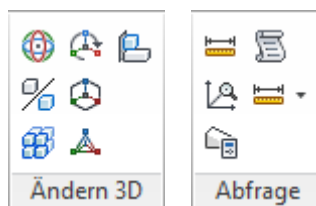
Das untere Listenfeld erlaubt die Einstellung des Layers (DIMLAYER) für den Befehl BEM.



Gruppe Zeichnen:
Die wichtigsten Befehle für die Erzeugung von Objekten.



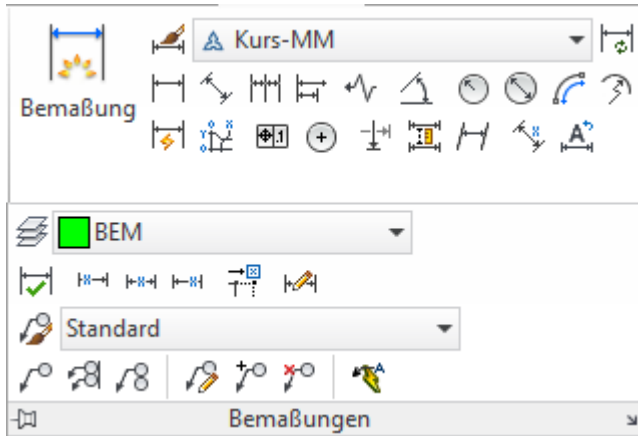
Gruppe Ändern:
Die wichtigsten Befehle für die Bearbeitung von bestehenden Objekten.



Gruppe Ändern 3D:
Sowohl die „alten“ als auch die „neuen“ Befehle.

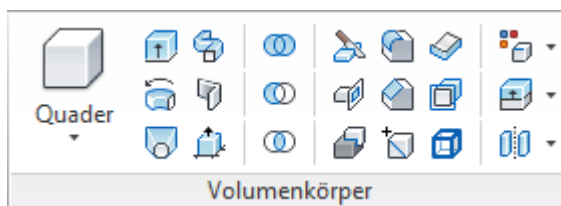
Gruppe Abfrage:
Der „alte“ Befehl ABSTAND ebenso wie der neue Befehl BEMGEOM als Auswahlliste.

AutoCAD 2016 MF-Leiste



Gruppe Bemaßungen:
Der Bemaßungsstil und die Bemaßungsbefehle sofort greifbar – die Änderungsbefehle und die Führungen ausklappbar.

Das untere Listenfeld erlaubt die Einstellung des Layers (DIMLAYER) für den Befehl BEM.



Gruppe Volumenkörper:
Die wichtigsten Befehle für Volumenkörper – Erzeugen und Bearbeiten in einer Gruppe.